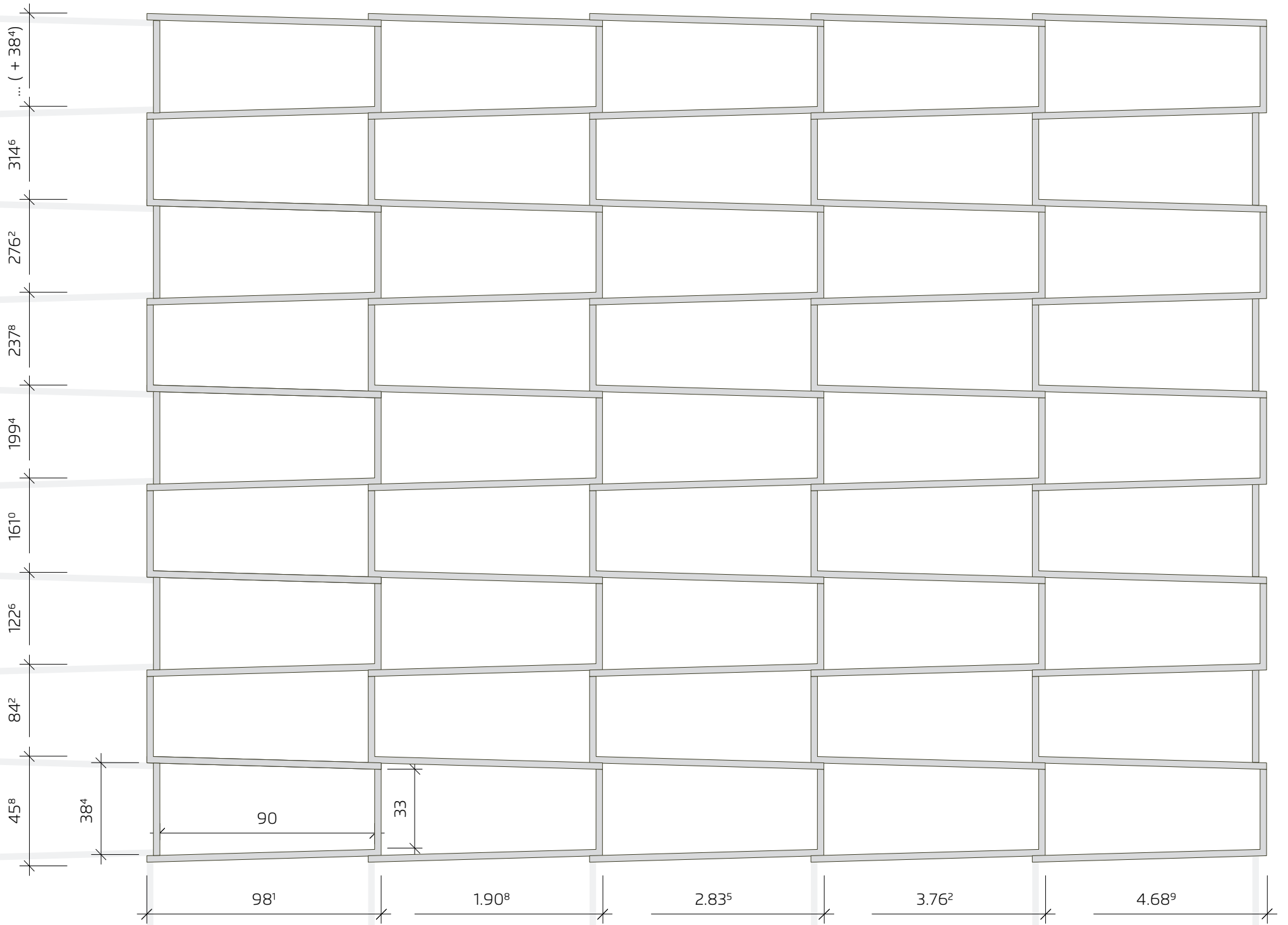


91 (2/3)



* 2012



	1 Deckel = 80.-	2 Deckel = 160.-	3 Deckel = 240.-	4 Deckel = 320.-	5 Deckel = 400.-
9 Seiten = 652.50	1897.50 9 Winkel = 1125.-	3122.50 18 Winkel = 2250.-	4347.50 27 Winkel = 3375.-	5572.50 36 Winkel = 4500.-	6797.50 45 Winkel = 5625.-
8 Seiten = 580.-	1700.- 8 Winkel = 1000.-	2800.- 16 Winkel = 2000.-	3900.- 24 Winkel = 3000.-	5000.- 32 Winkel = 4000.-	6100.- 40 Winkel = 5000.-
7 Seiten = 507.50	1502.50 7 Winkel = 875.-	2477.50 14 Winkel = 1750.-	3452.50 21 Winkel = 2625.-	4427.50 28 Winkel = 3500.-	5402.50 35 Winkel = 4375.-
6 Seiten = 435.-	1305.- 6 Winkel = 750.-	2155.- 12 Winkel = 1500.-	3005.- 18 Winkel = 2250.-	3855.- 24 Winkel = 3000.-	4705.- 30 Winkel = 3750.-
5 Seiten = 362.50	1107.50 5 Winkel = 625.-	1832.50 10 Winkel = 1250.-	2557.50 15 Winkel = 1875.-	3282.50 20 Winkel = 2500.-	4007.50 25 Winkel = 3125.-
4 Seiten = 290.-	910.- 4 Winkel = 500.-	1510.- 8 Winkel = 1000.-	2110.- 12 Winkel = 1500.-	2710.- 16 Winkel = 2000.-	3310.- 20 Winkel = 2500.-
3 Seiten = 217.50	712.50 3 Winkel = 375.-	1187.50 6 Winkel = 750.-	1662.50 9 Winkel = 1125.-	2137.50 12 Winkel = 1500.-	2612.50 15 Winkel = 1875.-
2 Seiten = 145.-	515.- 2 Winkel = 250.-	865.- 4 Winkel = 500.-	1215.- 6 Winkel = 750.-	1565.- 8 Winkel = 1000.-	1915.- 10 Winkel = 1250.-
1 Seite = 72.50	317.50 1 Winkel = 125.-	542.50 2 Winkel = 250.-	767.50 3 Winkel = 375.-	992.50 4 Winkel = 500.-	1217.50 5 Winkel = 625.-
	2 Sockel = 40.-	3 Sockel = 60.-	4 Sockel = 80.-	5 Sockel = 100.-	6 Sockel = 120.-

Regale sind üblicherweise kaum zu transportieren – zu gross! zu schwer! und umständlich aufzubauen – zu gross! zu schwer!

Bücher wiederum haben die Eigenart, im Regal ständig umzukippen, in Reihen umzufallen und stimmen sowieso nie mit den Massen des Regals überein: Zu klein! zu gross!

91 (2/3) ist modular aufgebaut, ausbaubar, wandelbar, benutzerfreundlich, schnell aufgebaut, einfach und „schön“:

Die modulare Konstruktion ermöglicht den **Transport** im PW und lässt sich ohne Risiko Treppenhäuser hoch- und in die Wohnung hineinragen.

Aufbau? Easy! Fussleisten auslegen, erste Reihe ins Blei setzen (das ist wichtig!), Winkel der Reihe nach aufsetzen, Deckel drauf, fertig.

Die **Geometrie** mit den schrägen Böden ist Konstruktion und Ästhetik: Keine doppelte Böden oder Wände, werkzeuglose Montage, sowie Auflösen der Achsen und Betonen des modularen Aufbaus – mit dem Resultat einer linearen, jedoch überraschenden und faszinierenden Ästhetik.

Ausführungen:

– 3-Schicht-Platte 27mm aus nordischer Fichte

Ober- und Kantenflächen geschliffen, Kanten leicht gebrochen, unbehandelt

Lieferung in Luzern: franko
Unverpackt

Lieferfrist: ca. 6 Wochen ab Bestätigung

Auf Anfrage / Bestellung:

– Buche, keilgezinkt, 26mm

– europäischer Nussbaum, keilgezinkt, 26mm

